

COLLEZIONE
BILIKO
ONE
TERMIK



**CARATTERISTICHE TECNICHE
E DOTAZIONE DI BASE:**

1. telaio

Telaio in acciaio (UNI EN 10152) da 2 mm
Tubolare 14x6 con pinna
Telaio strutturale con montanti rinforzati
Verniciatura RAL 9010 GR

2. controtelaio

Controtelaio in acciaio da 2 mm (UNI EN 10152) / verniciato RAL 9010 GR

3. anta

Anta unica con apertura a bilico
Anta con spessore totale da 95 mm
Scocca dell'anta in acciaio (UNI EN 10152)
Consolidamento struttura con omega verticali e orizzontali
Bordatura anta in acciaio (UNI EN 10152) / verniciata RAL 9010 GR e fissaggio con viti speciali cromate da 22 mm
Guarnizione perimetrale tubolare
Costole di rinforzo perimetrali dell'anta

4. cerniere

Cerniera a compasso PATENT 202022000004194

5. ferramenta & sicurezza

Quadrilatero articolato per l'azionamento deviatori
2 deviatori a 2 catenacci su lato serratura
3 deviatori a 2 catenacci su lato cerniera
Serratura con sistema di bloccaggio ed anti estrazione del cilindro (doppia trappola), a 4 catenacci in acciaio cromato e scrocco reversibile
Cilindro chiave a profilo europeo, anti-piking e anti bumping, con 16 perni e protezione della duplicazione
Defender antistrappo

6. dotazioni della porta

Lama para-freddo superiore ed inferiore
Barriera sottoporta a pavimento in alluminio estruso
PAK BASIC Kit di dotazione termoacustica (lana di roccia alta densità) rif. pag. 87
Maniglione GSV1 (maniglione in acciaio tutta altezza verniciato come telaio anta) / GSH1 (maniglione in acciaio tutta larghezza verniciato come telaio anta)
Kit accessori interni ed esterni in finitura cromo satinato / lucido linea quadra**

* Rivestimenti interni ed esterni: dettagli pagg. 58/59

** Accessori inclusi: KBQx/I-E-CO (cromo satinato linea quadra) maniglia, chiave/pomolo, cover defender dettagli pag. 78



**VITE
BORDATURA
sfilamento rapido pan-
nello**

**SPESSORE
ANTA
a partire da 80 mm**

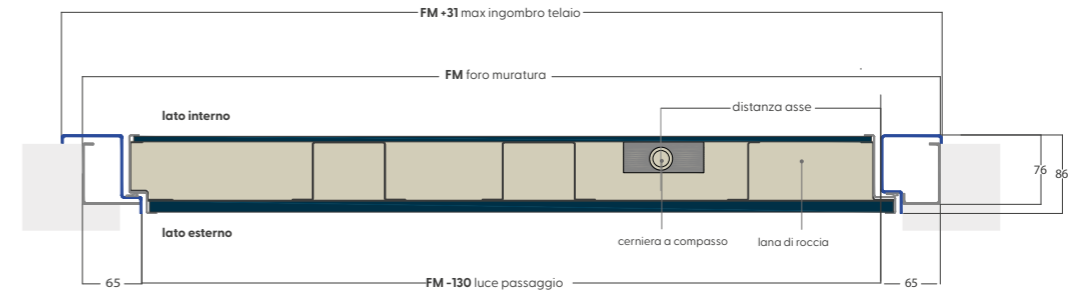


COLLEZIONE
BILIKO ONE
TERMIK

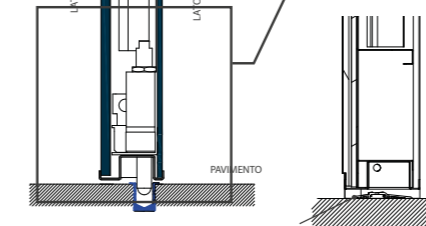
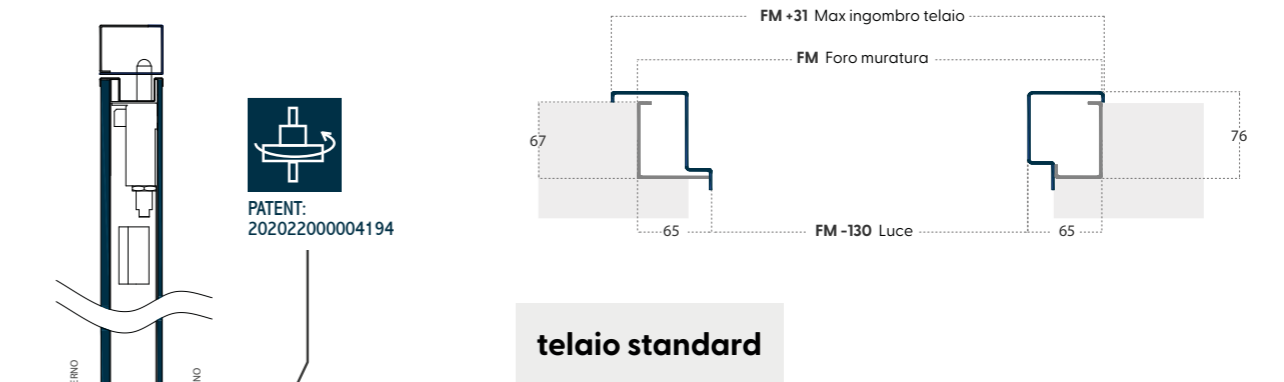
MISURE:

ALTEZZA foro muratura	2000	2100	2200	2300	2400	2500	2600	2700	2800	2900	3000	4 classe RC				
							●	●	●	●	●					
LARGHEZZE foro muratura	1100	1200	1300	1400	1500	1600	1700	1800	1900	2000	2100	2200	2300	2400	2500	U=1.3 W/ mq K Rw= 38 dB
	Distanza Asse 290						Distanza Asse 390									

**DISEGNI
TECNICI**



SEZIONE ORIZZONTALE



SEZIONE VERTICALE

BARRIERA

telaio standard

telaio tubolare

standard/obbligatorio su: